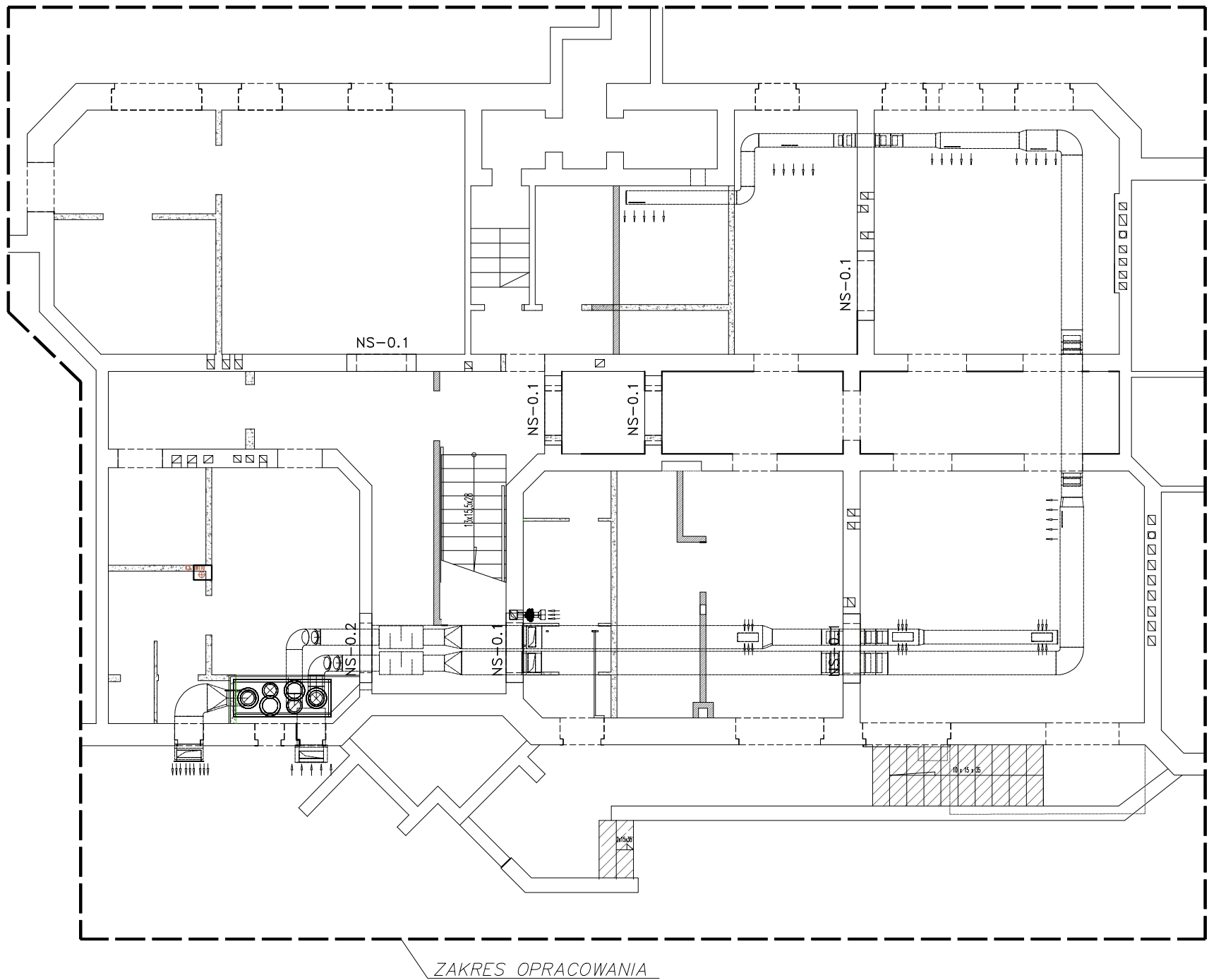


SCHEMAT ŚCIAN PIWNICY  
1 : 100




OZNACZENIA:

- ELEMENT ISTNIEJĄCY
- ŚCIANY PROJEKTOWANE
- ELEMENTY PRZENACZONE DO WYBURZENIA

UWAGI:

- PRZED PRZYSTAPIENIEM DO WYKONANIA ROBÓT BUDOWLANYCH NALEŻY SPRAWDZIĆ WYMIARY W NATURZE.
  - ELEMENTY STALOWE NALEŻY PRZED WBUDOWANIEM ZABEZPIECZYĆ ANTYKOROZYJNIE POPRZEC DWUKROTNE POMALOWANIE FARBA PODKŁADOWA.
  - W PRZYPADKU POWIĘKSZANIA OTWORÓW W ŚCIANACH DZIAŁOWYCH NALEŻY PRZED ROZPOCZĘCIEM PRAC ODKRYĆ ISTNIEJĄCE NADPROŻE NAD OTWOREM I SPRAWDZIĆ CZY PO POWIĘKSZENIU OTWORU BĘDZIE ONO OPARTE NA ŚCIANIE MIN. NA GŁĘBOKOŚĆ 10CM. JEŻELI NIE, NALEŻY WYKONAĆ NOWE NADPROŻE JAKO PREFABRYKOWANE SPRĘŻONE SZEROKOŚCI 12cm
  - PRZED BETONOWANIEM DOKONAĆ ODBIORU ZBROJENIA PRZECZ OSOBĘ UPRAWNIONĄ.
  - BETON W TRAKCIE UKŁADANIA W ELEMENTACH ŻELBETOWYCH BEZWGLĘDNIE ZAWIBROWAĆ WIBRATOREM.
  - W MIEJSCU USUNIĘTYCH SCHODÓW WYKONAĆ STROP ŻELBETOWY
- BETON:** C20/25  
**STAL:** A-III N  
**A-0 /StOS-b/- ZBROJENIE ROZDZIELCZE**

		JEDNOSTKA PROJEKTOWA:	
		TADPROJEKT USŁUGI INŻYNIERSKIE TADEUSZ PIŁUK 16-010 WASILKÓW, JUROWCE ul. WIĄZOWA 6 email: biuro@tadprojekt.pl tel: 508 582 896	
STADIUM PROJEKTU:		PROJEKT WYKONAWCZY	
OBIEKT:	PRZEBUDOWA POMIESZCZEŃ SZATNI W BUDYNKU GŁÓWNYM NR 1 NA DROGOWYM PRZEJŚCIU GRANICZNYM BOBROWNIKI – BIERESTOWICA 16-040 BOBROWNIKI, GMINA GRÓDEK POW. BIAŁOSTOCKI WOJ. PODLASKIE DZ. NR 318 I 224 OBRĘB 2 – BOBROWNIKI		DATA: 02.07.2021r.
			rys. NR: K1
TYTUŁ RYSUNKU:	SCHEMAT ŚCIAN PIWNICY		SKALA: 1:100
ZESPÓŁ PROJEKTOWY:	KONSTRUKTOR:	NR UPRAWNIENI:	PODPIS:
	mgr inż. Tadeusz Piłuk	PDL/0072/PWOK/08	